

# PRIX MAIN & CRÉATION

**Avril 2026**



**Sarah Gallais**  
Brevet des Métiers d'Arts  
Ébénisterie

# Catégorie Métiers d'Arts

## Ébénisterie

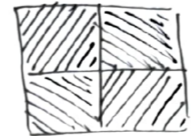
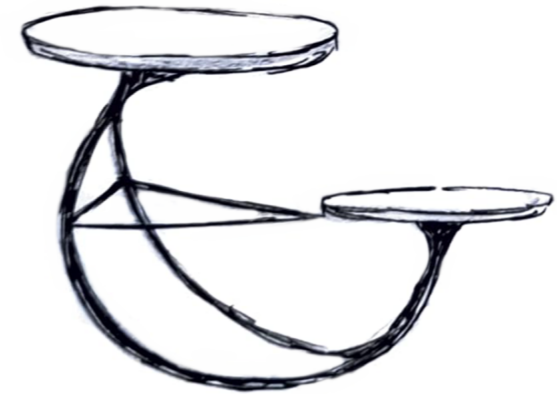
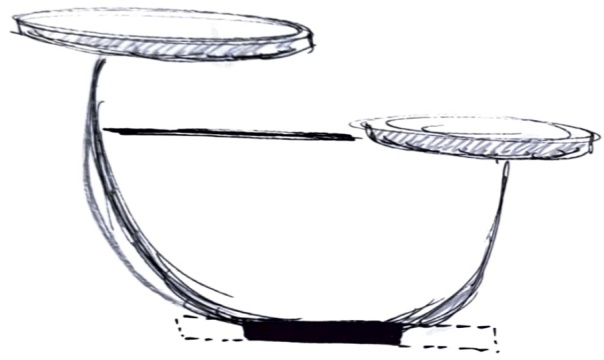
<b>01</b>	Croquis de recherches	3
<b>02</b>	Plans	4
<b>03</b>	Modélisations 3D	5
<b>04</b>	Fabrication	6
<b>05</b>	Mise en situation	12

La fabrication de ce **guéridon** a débuté par une **phase de conception**. J'ai d'abord réalisé plusieurs croquis, puis une modélisation numérique sur **Solidworks** afin d'en extraire des **plans**, nécessaires à la fabrication.

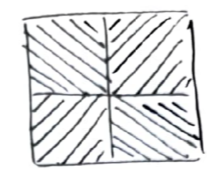
J'ai ensuite débité des **lamelles de frêne**, choisies pour leur résistance **technique**. Afin de leur donner la courbe souhaitée, ces lamelles ont été **cintrées à chaud** après avoir été plongées dans de l'eau bouillante. Ce procédé a permis d'**assouplir le bois** et de le former sans le casser.

Les différentes lamelles ont ensuite été assemblées avec des feuilles de **placage d'afrorosia**. Cela permet de créer un **contraste**, mettant en valeur les lignes du guéridon. Le collage des pieds a été réalisé en plusieurs étapes afin de garantir solidité et précision dans l'assemblage. J'ai également travaillé deux **frisages** distincts (**fougère** et **carré**) pour les plateaux inférieur et supérieur.

L'objectif de ce projet était de concevoir un **guéridon** destiné à mettre en valeur mes plantes, tout en intégrant une **recherche esthétique** et **technique** autour du **cintrage**.



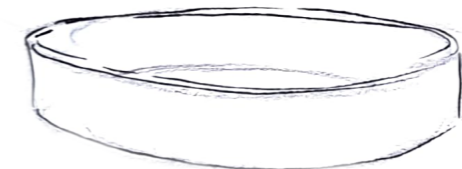
carré

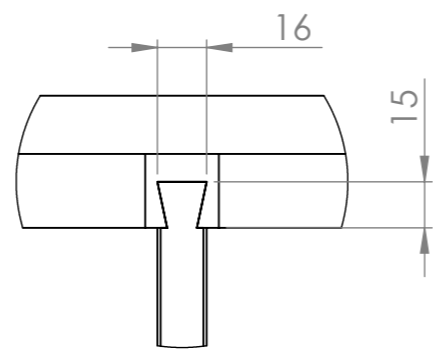
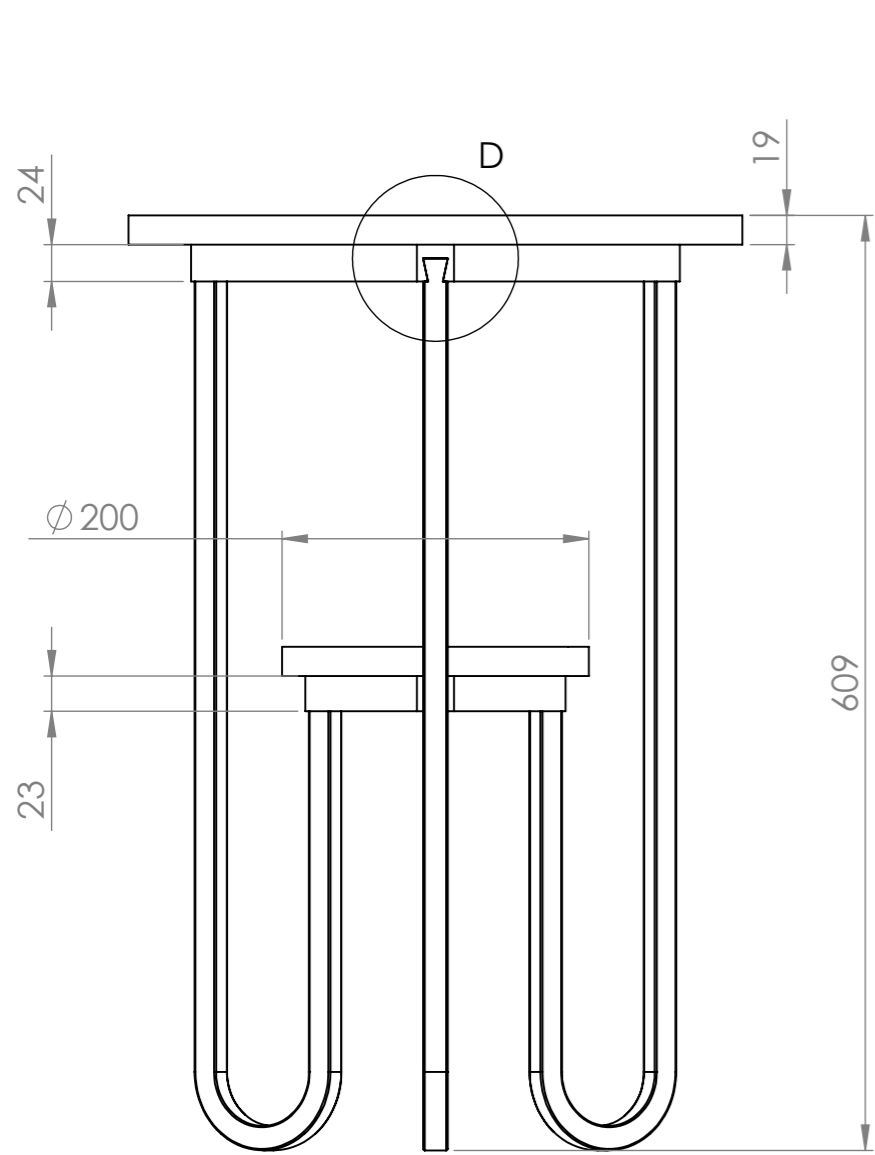


façonné

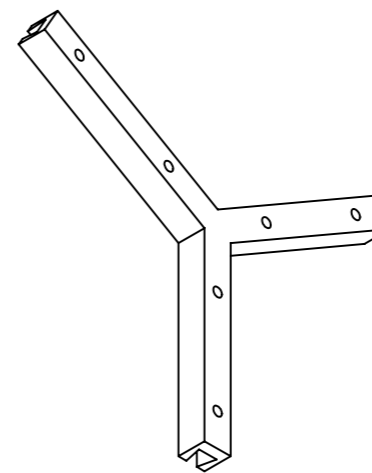
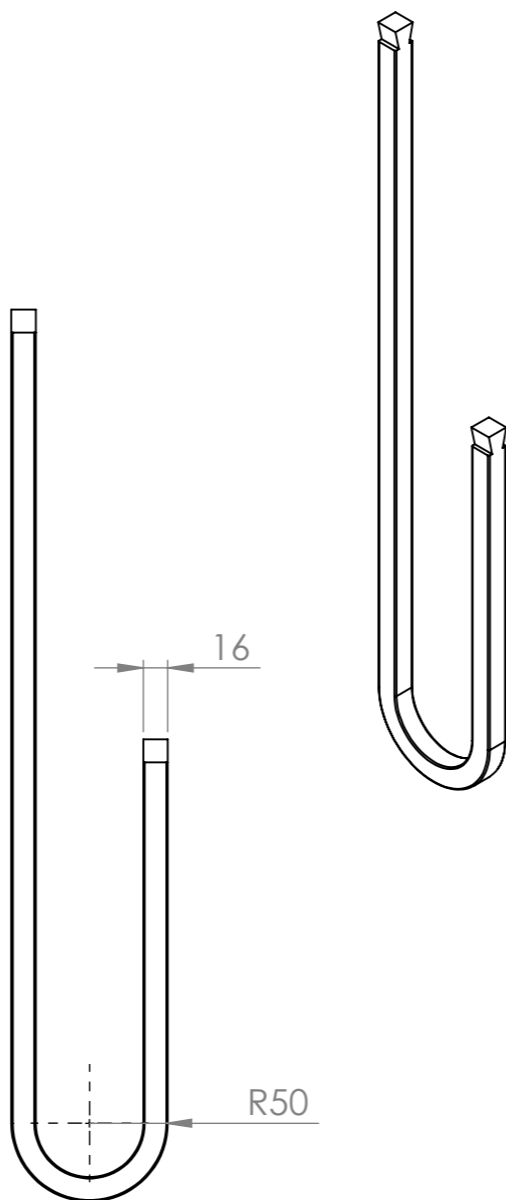
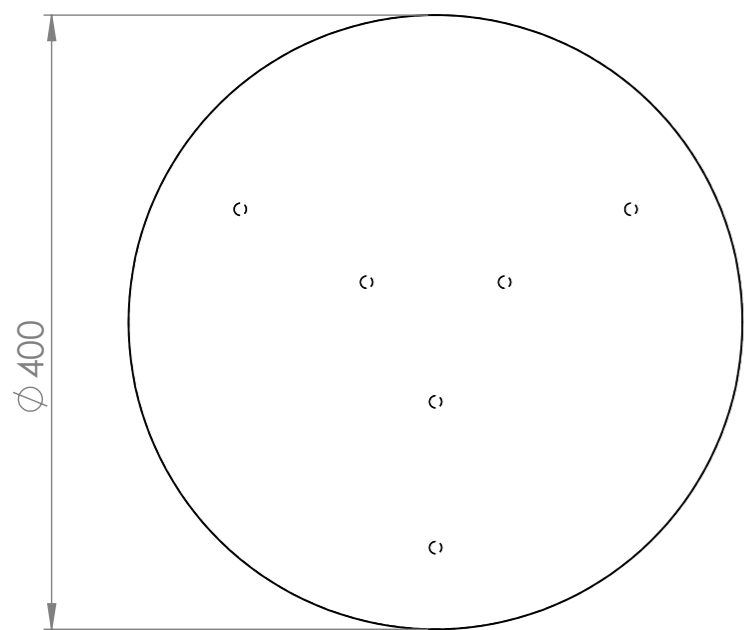
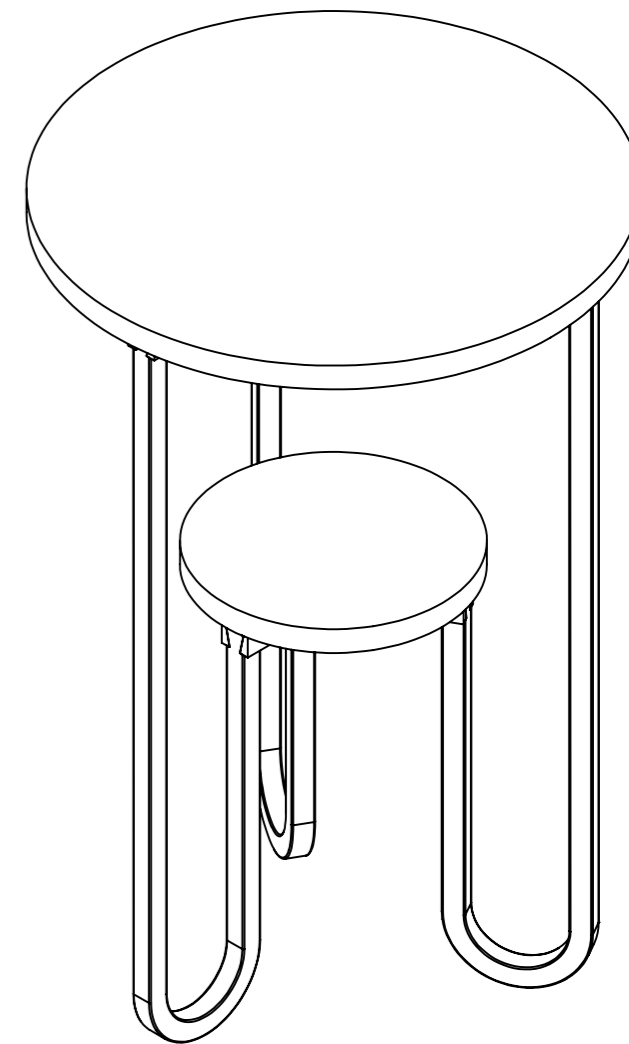
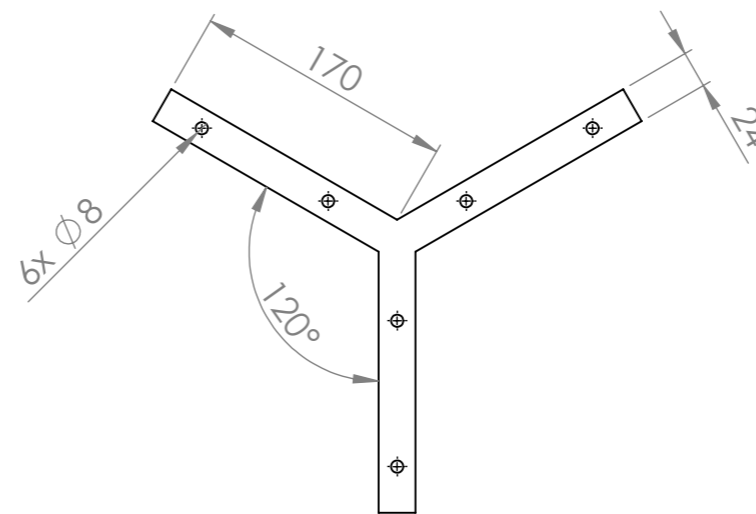


x3



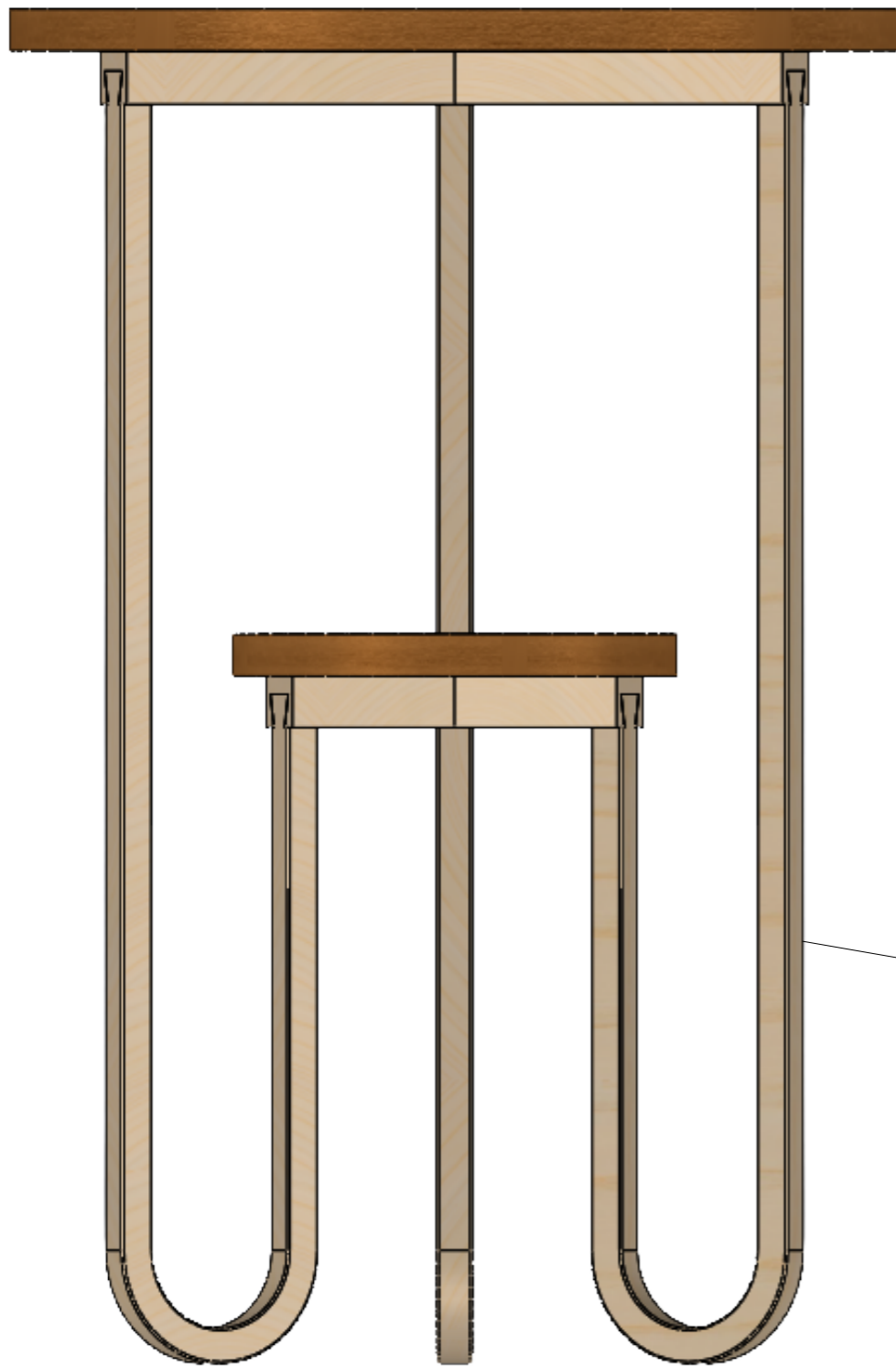


DÉTAIL D  
ECHELLE 2 : 5



Rep.	Nbr.	Désignation	Matières
		Guéridon	Frêne et Afrormosia
Sarah Gallais		Lycée Adrienne Bolland	Échelle 2:5

# Modélisation



## Afrormosia

L'afrormosia est un bois tropical originaire d'Afrique, souvent comparé au teck. Il est de couleur brun doré à brun foncé avec un grain fin.

Très résistant aux intempéries, aux insectes et à l'humidité, il est utilisé pour les terrasses, menuiseries d'extérieurs et les mobiliers haut de gamme. C'est un bois durable mais plus rare qui est réglementé en raison de son exploitation.



## Frêne

Le frêne est un bois européen très courant, apprécié pour sa solidité et sa souplesse. Il est de couleur claire avec un grain grossier. Il est beaucoup employé en cintrage.

On l'utilise souvent en ébénisterie, menuiserie, manche d'outils et équipements sportifs, car il résiste bien aux chocs. En revanche, il est peu durable en extérieur sans traitement.

- 1. Piètement mis en forme à l'aide d'un gabarit
- 2. Mise en forme des lamelles de frêne
- 3. Cintrage des lamelles de frêne dans de l'eau bouillante







1. Affleurage des piètements
2. Pièment cintré en frêne et afromosia
3. Piètements prêts à être affleurer



- 1. Placage des plateaux prêts à être racler et poncer
- 2. Frisage en fougère pour le plateau inférieur
- 3. Frisage en carré pour le plateau supérieur







1.



2.



3.

1. Détail du plateau supérieur
2. Détail du piètement cintré
3. Vue d'ensemble



