

---

Lycée des métiers Adrienne Bolland, Poissy

---

Prix main et création

---



# Dossier de candidature

---

Loé Lacomère

Terminale bac professionnel artisanat et métiers d'arts  
option **tapissier d'ameublement**  
Lycée des métiers Adrienne Bolland,  
78300 Poissy



---

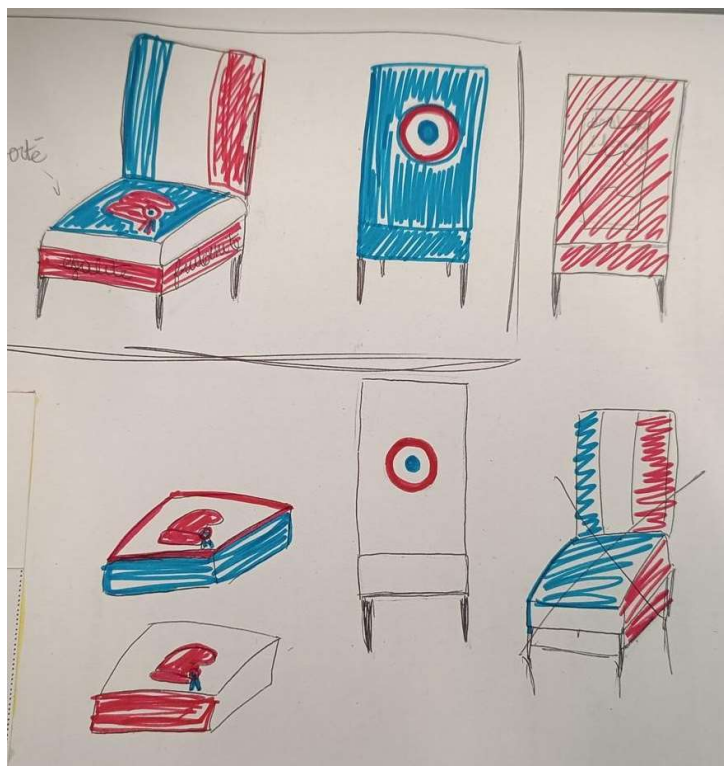
Dossier de candidature, Loé Lacomère, Mars 2025

---



Rotary club, Poissy Saint-Louis  
**Prix mains et création**

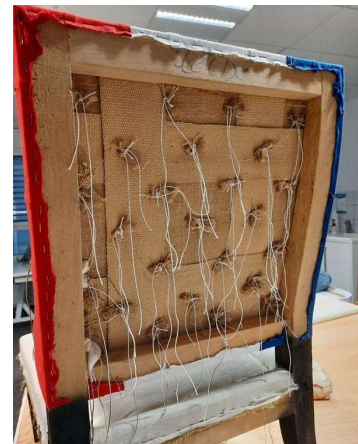
## RECHERCHES GRAPHIQUES



« L'idée était de représenter **la France et ses valeurs**  
à travers un fauteuil, en mettant en avant un **savoir-faire** français.  
J'ai choisi cette chauffeuse pour mon projet en raison de sa  
taille, son confort et son design compact.  
Elle **optimise l'espace** tout en offrant un confort agréable.  
Ce choix allie fonctionnalité et **ergonomie**. »



Les croquis de recherches, la carcasse du meuble



## TECHNIQUES

« J'ai réalisé un dossier **capitoné** respectant les exigences du cahier des charges et mon référentiel de terminale en intégrant des **matériaux modernes** et une finition soignée.

La **structure interne, légère et résistante**, est associée à une **mousse adaptée pour assurer confort et tenue du capitonnage**. L'habillage extérieur combine trois **tissus** de même matière pour un rendu **homogène** et harmonieux. Les **boutons** ont été recouvert de façon à coller au tissu qu'ils maintiennent et selon une **implantation rigoureuse** en respectant les codes techniques du capitonnage.

Ce projet a été un **exercice technique** exigeant, combinant choix des matériaux, précision d'assemblage et recherche **esthétique**, aboutissant à un rendu professionnalisant.

Le montage du meuble en atelier



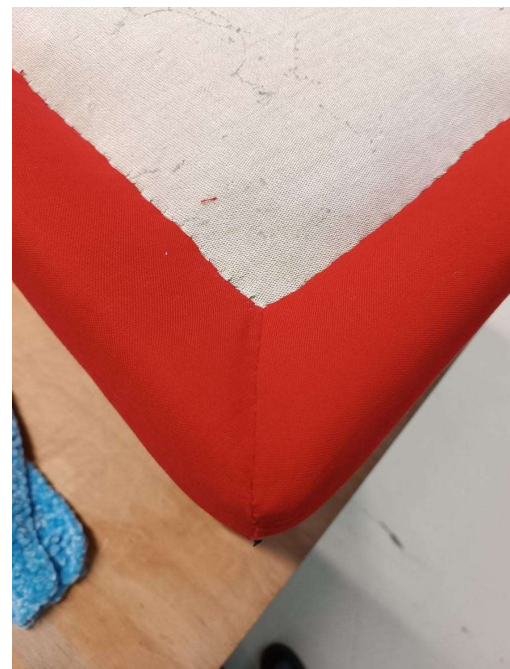
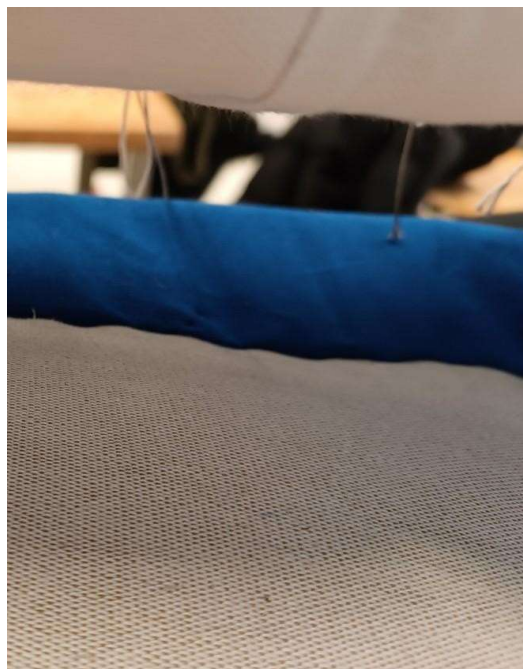
## BRODERIES

*« La devise de la France ainsi que les initiales de la République française à l'aide d'une brodeuse BROTHER INNOVIS »*

La broderie numérique

## LA CUVETTE

« La pose de la cuvette et réalisée à la main « points cachés » à l'aide d'une aiguille courbe. »



Le montage du meuble en atelier

## LE DOSSIER EXTÉRIEUR



« Le dossier extérieur est réalisé à partir d'une affiche du stree artiste OBEY représentant une **Marianne** et les valeurs de la république.

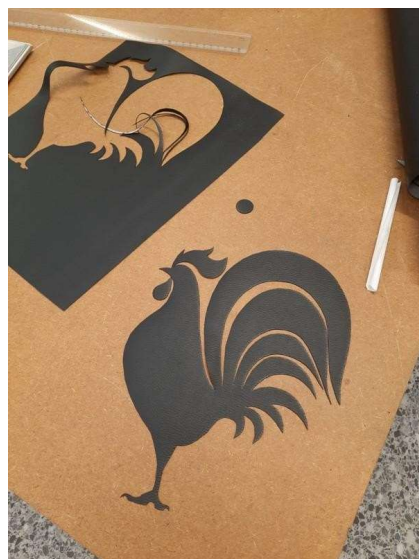
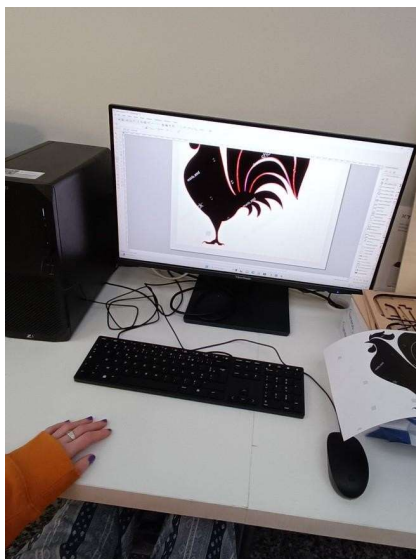
Elle est assemblée sur un tissu blanc et posée sur un passepoil doré, le tout **cousu à la main**. »

L'inspiration graphique



## LE COQ

« Avec le logiciel SolidWorks (dessin assisté par ordinateur), j'ai réalisé la forme du coq de la république française que nous avons découpé avec la découpeuse laser. »



La découpe laser





A suivre... Projet en cours de réalisation !

## LE COUSSIN D'ASSISE

« J'ai réalisé un **gabarit** en papier avec lequel j'ai pu concevoir un **coussin à plate-bande** parfaitement adapté à la forme de l'**assise**. En prenant soin de découper et d'ajuster le gabarit sur la **cuvette**, j'ai obtenu un modèle précis qui m'a permis de confectionner un coussin **sur mesure**, alliant confort et esthétique. »





## REMERCIEMENTS

« Je tiens à remercier particulièrement **Madame PLOUY** qui a été d'une aide précieuse tout au long de ce projet. **M. DASILVA** et **M. VOVARD** pour leurs conseils en DAO et en ébénisterie, **M. GRENIER** et **Mme. BOUAROUC** qui m'ont aidé à monter mon dossier, l'équipe pédagogique ainsi que **Mme DERIAUX**, directrice déléguée à la formation professionnelle et technologique, et **Mme BENEZET**, cheffe d'établissement pour leur soutien. »

### Loé Lacomère

Terminale bac professionnel artisanat et métiers d'arts  
option **tapissier d'ameublement**  
Lycée des métiers Adrienne Bolland, Poissy

« Scannez ce QR CODE pour découvrir mon environnement de travail ! »

